

Bijeenkomst Impactinstrumenten: *Wat zijn de verschillen?*

Een samenwerking van:



Gefaciliteerd door:



City Deal
Impact Ondernemen



Agenda
Stad

Welkom

- Inkopen met impact
- Impact ondernemen/onderneming
- Doel van de sessie en rol CDIO
- Agenda:
 - Presentatie en vragenronde
 - Praktijkvoorbeeld
- 'spelregels' tijdens de presentaties



- 15.00** Welkom
- 15.05** Opening door Edwin Jong, spoorcoördinator CDIO
- 15.15** Presentaties, inclusief korte vragenronde per presentatie:
- **MAEX** – Silvia Oostwegel
 - **B Corp** – Tessa van Soest
 - **Code Sociale Ondernemingen** – Frank Verheul
 - **PSO** – Jan Theo Hoefakker
- 16.10** Praktijkervaring: Marc van Zanten Gemeente Apeldoorn
- 16.15** Algemene vragenronde over praktijktoepassingen
- 16.25** Afronding met Edwin Jong
- 16.30** Back to work

Presentaties

- **MAEX** – Silvia Oostwegel
- **B Corp** – Tessa van Soest
- **Code Sociale Ondernemingen** – Frank Verheul
- **PSO** – Jan Theo Hoefakker



Gemeente Stuur op Impact?

Gericht op een sociale en duurzame samenleving.



Maatschappelijke opgaven

Armoede, klimaat, biodiversiteit, eenzaamheid, eerlijk werk, energietransitie, circulariteit, leefbare wijken, participatie ect.



Gemeente stuurt met beleid en uitvoering

Om er voor te zorgen dat alle stakeholders meewerken aan de sociale en duurzame doestellingen.
Instrumenten als subsidie, inkoop, social return, stimuleren social ondernemerschap, stimuleren MVO ect.



Hoe meet je de impact van je ingezette instrumenten?

Stimuleert brede welvaart in Nederland *Ontwikkelt tool om samen te werken aan impact!*

Non profit

Lokaal/buurtinitiatief
Goed doel



>2100

Maatschappelijk
Instelling / NGO

Sociale
onderneming



>800

Impactvolle
ondernemer



>60

Bedrijf

Profit



662
Aanpak initiatieven

€674.000
Opgeleverd via MAEX
Impuls donaties

662
Social Handprints



Handprint Meting

Ontdek jouw bijdrage aan de Sustainable Development Goals en bereken jouw maatschappelijke waarde in euro's.



Handprint Inzicht

Uniek inzicht in hoe organisaties bijdragen aan de maatschappelijke opgaven in jouw regio of werkveld.

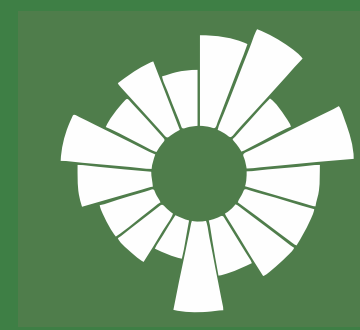


Handprint Impuls

Doneren met impact. Organisaties kunnen hiermee gezamenlijk initiatieven steunen door geld of kennisuren beschikbaar te stellen.



Van activiteit naar Impact



vragenlijst

social handprint

Vink aan wat binnen jouw onderneming van toepassing is.

Zuinig gebruik kantoorartikelen

Gebruik duurzame/ gerecyclede kantoorartikelen

Kantoorpapier

Hoeveel papier heeft jouw onderneming gebruikt in 2022?

Meubilair en inrichting

Vink aan wat binnen jouw onderneming van toepassing is.

Mijn onderneming koopt duurzaam/ gerecycled in

Mijn onderneming repareert artikelen ten behoeve van hergebruik

activiteit koppelen aan impactgebied /SDG



Waardering



impact



Meedoen?

Start een pilot voor bedrijven

Pilot in de gemeente?

- Nodig bedrijven uit om een handprint te maken
- Bespreek met elkaar welk inzicht dit geeft
- Stel targets voor volgend jaar
- Koppel desgewenst aan maatschappelijke initiatieven
- Krijg real-time data en analyses met een eigen platform

“Leuk om te zien dat we veel waarde leveren op SDG 3, Goede Gezondheid en Welzijn, dat is ook precies wat we willen!”

*Sander Gasparis
Directeur-eigenaar
HC Health*



Wat biedt je bedrijven daarmee?

- Inzicht in de impact die ze maken
- Tips en advies om te verbeteren
- Het helpt hen naar hun stakeholders
- Helpt bij aantrekken personeel
- Voorbereiding op regelgeving (CSRD)

Meer weten? We maken graag een afspraak!
Silvia Oostwegel (Silvia@maex.nl)

info@maex.nl

www.maex.nl

www.socialhandprint.nl

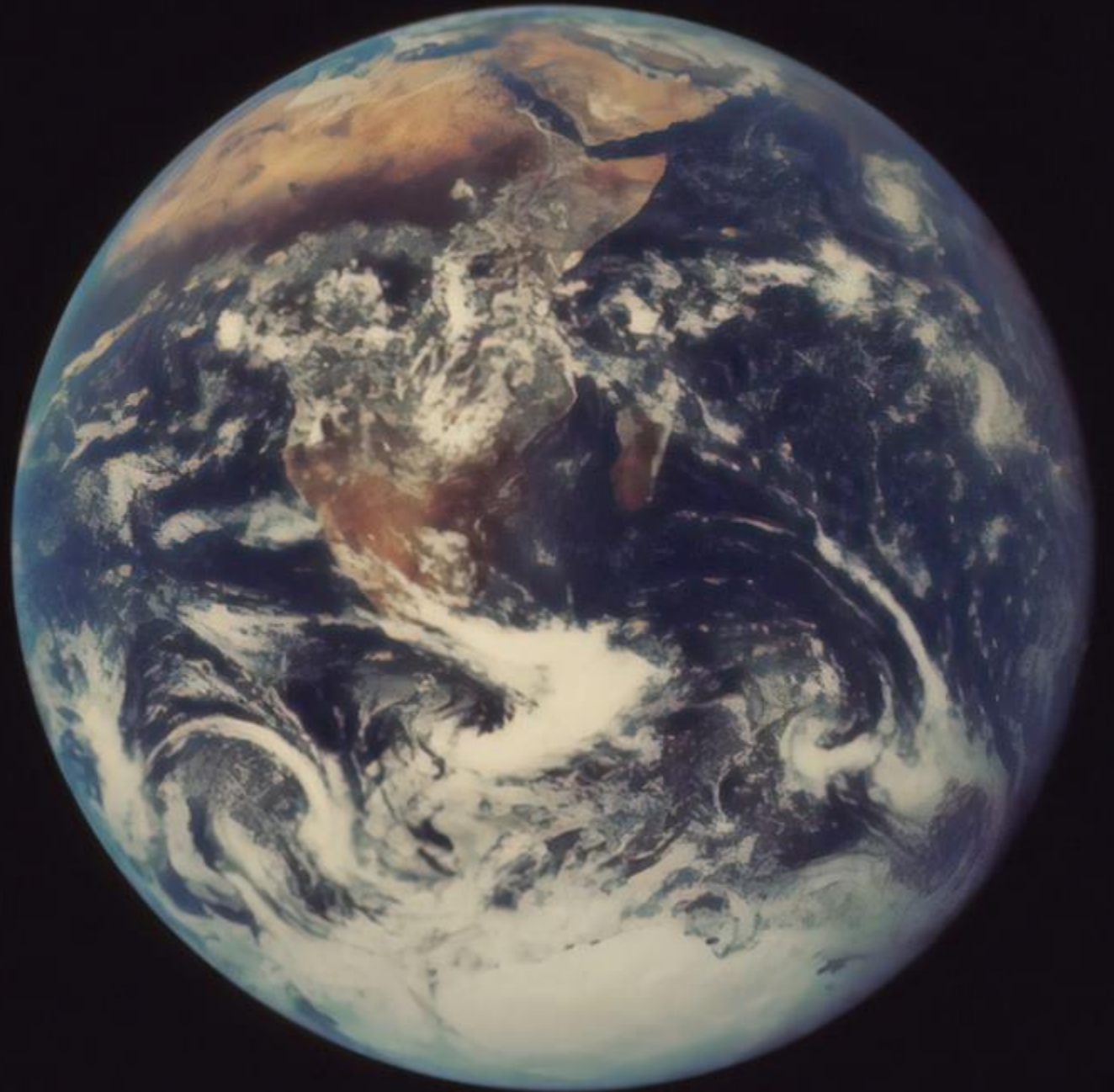
**social
handprint**

Presentaties

- **MAEX** – Silvia Oostwegel
- **B Corp** – Tessa van Soest
- **Code Sociale Ondernemingen** – Frank Verheul
- **PSO** – Jan Theo Hoefakker



**Onze visie is te bouwen
aan een meer inclusief,
rechtvaardig en
regeneratief
economisch systeem
voor alle mensen en de
planeet.**



B Lab wil het economisch systeem veranderen...



**Ontwikkelen van
standaarden die
gedragsverandering
stimuleren**

**Het bouwen van een
community van
betrouwbare leiders &
ondernemers - B Corps**

**Het creëren van tools en
programma's waarmee
miljoenen bedrijven dit
voorbeeld kunnen volgen**

**Uitdragen van een ander
narratief, waarmee we laten
zien dat bedrijven een andere
rol kunnen spelen.**

**Invloed op wet- en
regelgeving.**

Certified B Corp...?



Een product dat B Corp gecertificeerd is, wat betekent dat nou precies?



Wat maakt B Corp uniek?



Holistische prestatie
beoordeling van het bedrijf



B Corps moeten aan een groot aantal criteria voldoen (optellend tot 80 punten) in de

B Impact Assessment tool.

Deze assessment wordt geverifieerd.

Het richt zich niet op één product of dienst, maar op het bedrijf als geheel.

Meervoudige
waardecreatie en is
vastgelegd in statuten



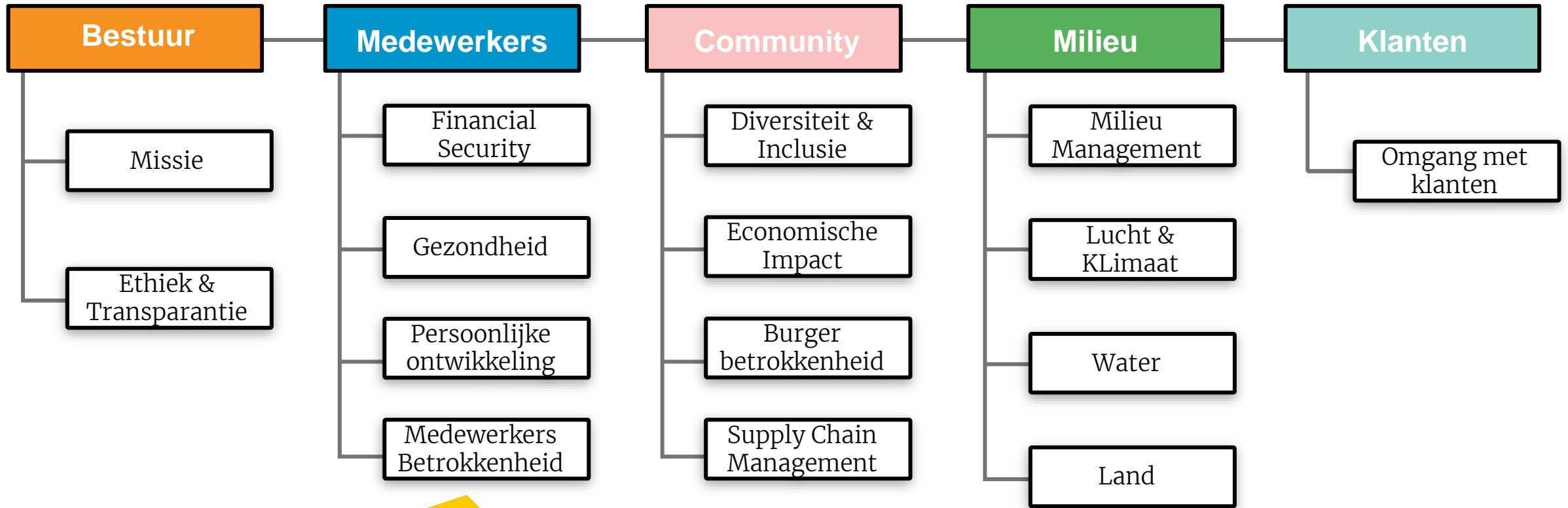
B Corp verplicht bedrijven in hun missie vast te leggen dat ze rekening houden met de **gevolgen op alle stakeholders.**

Transparantie over
prestaties en
performance



Er is een wereldwijde database met alle B Corp bedrijven waarin je de laatste impact scores kunt inzien

Assessment belicht positieve prestaties op 5 gebieden



Naast deze clusters kan je extra 'punten' behalen als je een aantoonbaar **uitzonderlijk (impact gericht) bedrijfsmodel** hebt (IBM)

.... in 2025 voeren we wereldwijd een geupdate standaard in, met nieuwe en aanvullende voorwaarden en eisen...

Samenvattend; waarom aandacht voor B Corp?



- ***Waar Brede welvaart en SDG's een sturingskader zijn voor positieve impact van de overheid, biedt de B Impact Assessment ondernemers een concreet impact-handelingsperspectief***
 - De B Impact Assessment tool geeft al meer dan 250.000 organisaties inzicht in en concrete handvatten om verbeteringen door te voeren, gericht op positieve impact op mens, planeet en maatschappij.
- ***Neem 'B Corp' mee als indicator van positieve sociale/duurzame impact bij inkoopbeslissingen***
 - B Corp bedrijven hebben hun prestaties laten verifiëren door een externe partij en zijn transparant over de uitkomsten.
 - De vernieuwde B Corp vraagt van ondernemers te voldoen aan nog meer en strengere voorwaarden en aantoonbare verbeteringen. Dit gaat verder dan de EU CSRD.
- ***Ga eens langs bij een B Corp ondernemer in de buurt en laat je informeren!***
 - Geen enkel bedrijf is perfect en een B Corp is nooit 'klaar'; het is een startpunt.
 - B Corps zijn wel een andere weg ingeslagen, zijn transparant over hoe dit gaat, en zoeken telkens naar kansen om meer positieve sociale en milieu-impact te hebben voor *alle* stakeholders in hun eigen bedrijf, hun ketens en in de communities waar ze opereren.

Certified



Corporation

Tessa van Soest
Directeur B Lab Benelux

www.bcorporation.eu

benelux@bcorporation.eu



Presentaties

- **MAEX** – Silvia Oostwegel
- **B Corp** – Tessa van Soest
- **Code Sociale Ondernemingen** – Frank Verheul
- **PSO** – Jan Theo Hoefakker





**Presentatie Code Sociale
Ondernemingen**

Frank Verheul, directeur

frank@codesocialeondernemingen.nl

06-50527500

www.codesocialeondernemingen.nl



CODE SOCIALE
ONDERNEMINGEN

3) Hoe draagt de Code bij aan mijn onderneming?

- Bij toelating tot het Register Sociale Ondernemingen kun je naar buiten treden als een 'echte' impact first onderneming. Richting overheden, investeerders, klanten, personeel en andere stakeholders.
- Je wordt lid van een community, waarvan de deelnemers elkaar pro-actief ondersteunen en versterken, bijvoorbeeld door peer reviews.
- Ondersteunt bij commercie en marketing.

1) Wat is de Code Sociale Ondernemingen ?

- Een kwaliteitskeurmerk ontwikkeld voor en door sociaal ondernemers.
- Gebaseerd op dé grondslag van sociaal ondernemen: 'impact first'.
- De [vijf principes](#) in de Code worden elk gevolgd door een praktische uitwerking, die handvatten biedt voor implementatie in de praktijk.

2) Wat is het doel van de Code?

- Herkenbaarheid en vertrouwen creëren voor impact first ondernemerschap.
- Als gids functioneren voor verbetering en groei van impact first ondernemingen.
- Ondersteunen van de ontwikkeling en professionalisering van de sector.

5 Principes:

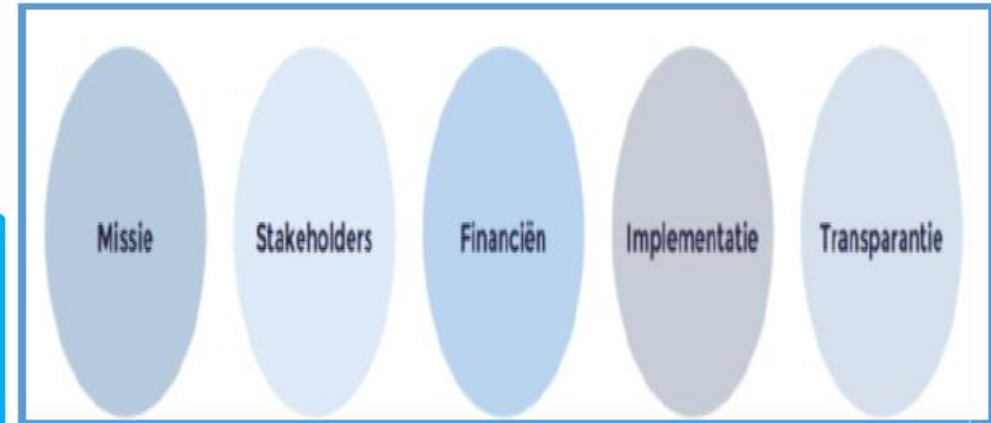
1. Missie: borging, vastleggen in statuten

2. Stakeholders: wie zijn het, waarom zij, hoe met hen communiceren

3. Financiën: belonings- en dividendbeleid, winstbestemming, opbrengst bij verkoop

4. Impact en implementatie: wat is je impact, hoe meten, wat is de maatschappelijke bijdrage van de onderneming

5. Transparantie: hoe communiceer je met buitenwereld, welke informatie deel je.



Hoe kan jouw onderneming toetreden tot het register ?

- Je begint het beoordelingstraject door je via de website of mail aan info@codesocialeondernemingen.nl aan te melden. Daar staan ook enkele basisvereisten waaronder rechtsvorm.
- Na ontvangst en ondertekening intentieverklaring, krijg je enkele vragenlijsten over de wijze waarop je de 5 principes van de Code toepast in de onderneming.
- Een onafhankelijk orgaan (Review Board) beoordeelt of jouw onderneming aan de toetsingscriteria voldoet.
- Leidt dit traject tot toelating, dan wordt je sociale onderneming opgenomen in het [Register Sociale Ondernemingen](#).
- Je doet mee aan peer reviews (1 x per 2 jaar) en hertoetsing (1 x per 3 jaar)

Hoe kan de gemeente de Code gebruiken (“Toepassen”) ?

Algemeen: bij het oplossen van maatschappelijke problemen in de gemeente kunnen Code deelnemers een rol vervullen. **Bijvoorbeeld Tommy Tomato in Haarlem of FunForest in Amsterdam**. Vooral omdat de onderneming is gestart om een maatschappelijke bijdrage te leveren.

Konkreter:

- in het beleid opnemen (economie, duurzaamheid, arbeidsparticipatie, energietransitie, onderwijs, gezondheid etc.)
- in het SROI beleid
- bij inkoop en opdrachtverstrekking
- bij aan- en investeringen

Praktijk:

- als het beleid is vastgesteld kunnen diverse medewerkers van de gemeente (SROI coördinatoren, inkopers, juristen, WMO consultants) bij inkoop / opdrachten / samenwerking nagaan of een onderneming in het register sociale ondernemingen staat (= **TOEPASSEN van de Code**). Zo ja, dan is er geen reden meer voor discussie en interpretatie en kan (het bedrag van) de opdracht volledig beschouwd worden als SROI.

Presentaties

- **MAEX** – Silvia Oostwegel
- **B Corp** – Tessa van Soest
- **Code Sociale Ondernemingen** – Frank Verheul
- **PSO** – Jan Theo Hoefakker





PSO

prestatieladder
socialer
ondernemen

PSO (Prestatieladder Socialer Ondernemen)

Sociaal werkgeverschap: de norm voor SROI

Hoe draagt de PSO bij aan een socialere samenleving?

“PSO zorgt dat steeds meer **werkgevers de afstand tot de arbeidsmarkt overbruggen**. Met een door **TNO** ontwikkeld keurmerk maken wij **zichtbaar** welke organisaties werkgelegenheid creëren voor mensen met een kwetsbare positie op de arbeidsmarkt en **in welke mate**. Met het PSO-keurmerk zorgen we samen dat **sociaal werkgeverschap loont**.”

Wat is de PSO?

- › Meetinstrument & Keurmerk van TNO
- › Dat kijkt naar de werkvloer, naar echte werkgelegenheid.
- › Gebaseerd op door de overheid erkende kwetsbare groepen.

Doel van de PSO?

- › Sociaal werkgeverschap wordt de norm.
- › Iedere organisatie creëert passend werk voor kwetsbare groepen. [Impact-first, -second, publiek, privaat, etc.]
- › Vaststellen, erkennen, waarderen en stimuleren d.m.v. de koplopers. Dus ook reguliere bedrijven die bovengemiddeld bijdragen.

Hoe werkt de PSO?

1. PSO meet over een **peiljaar** hoeveelheid **echt werk** op de eigen werkvloer.
 - Daadwerkelijke inzet van mensen uit de doelgroep[fte].
 - In relatie tot de omvang van de totale werkvloer[fte].
2. Gecreëerde werkgelegenheid door uitbesteding.[fte]
3. PSO berekent de sociale bijdrage [%] van een organisatie.
4. Op basis van de WEA-enquête [TNO] weten we wat de norm is voor sociaal werkgeverschap in NL nu is.

4 PSO-prestaties niveaus

- › Aspirant status
 1. Basis trede -> top 50% van NL
 2. Trede 1 -> top 35% van NL
 3. Trede 2 -> top 22,5% van NL
 4. Trede 3 -> top 10% van NL
- › PSO (30+) -> voldoet AW. 2.82

Wetenschappelijk onderbouwd door TNO

- › Vaststellen doelgroepen **met afstand** tot de arbeidsm.
- › Bepalen van de **mate van afstand** per doelgroep
- › Weging van **type dienstverband** [duurzame inzet]

Controle door derde (Certificerende Instelling)

- › Audit en audit rapportage na indienen aanvraag

PSO in praktijk

- Eerste PSO certificaat uitgegeven in **2012**
- **Ruim 700 organisaties** beschikken al over het PSO-keurmerk [*ruim 1600 KvK's*]
- De meeste organisaties zijn actief in respectievelijk:
(1)**bouwsector**, (2)**groenvoorziening**, (3)**GGZ**, (4)**handel**.
(5)**Facilitair**, (6)**Industrie/energie** en (7)**ICT**
- PSO-organisaties stoppen nauwelijks en blijven groeien met hun sociale bijdrage
- Meer dan **200 aanbestedende diensten** passen de PSO al toe als SROI instrument

Hoe PSO als SROI instrument?

- › Inkoop en publieke aanbestedingen(SROI)
 - Als SROI invulling binnen bouwblokken model
 - Als gunningscriterium
 - Voorbehouden opdrachten (Aw 2.82) *PSO30+*
 - Inkoop bij (lokale) sociale bedrijven
- › Financiering
 - Sociaal KPI op bank leningen
 - Insluiting in pensioen portefeuille [PWRI]

Waar gaan we naar toe?

- Alle werkgevers in NL komen dichterbij de arbeidsmarkt. [nu: **4%** tekort aan arbeidskrachten]
- Alle werkgevers in NL beschikken over een inclusieve werkvloer
- **3%** van alle banen in NL voor kwetsbare groepen

Prestatieladder Socialer Ondernemen

W: www.pso-nederland.nl

W: www.mijnpso.nl

E: info@pso-nederland.nl

T: 020-3315535

[Link naar korte uitleg video over PSO](#)



Jan Theo Hoefakker

E: jantheo@pso-nederland.nl

T: 06-13198803

Zeker weten dat een investering of besteding goed terecht komt?

“Met het PSO-keurmerk zie je meteen welke organisaties werkgelegenheid creëren voor mensen met een kwetsbare positie op de arbeidsmarkt. En hoe ver ze hiermee zijn. Zo kun je handelen in lijn met de richtlijnen voor sociaal inkopen, en weet je zeker dat meer mensen met jouw bijdrage aan het werk worden geholpen en gehouden.”

Praktijkervaring Apeldoorn

Social Return : Expertisecentrum Social Return AMR Factorwerk

“Waardering bouwblokken conform Convenant Oost Nederland “

- **Code Sociaal Ondernemen:** Volledige inkoopfactuur kan opgevoerd worden
- **Prestatieladder Socialer Ondernemen:**
 - Bij certificering Trede 1 t/m 3 resp. 10%, 25%, of 50% . Bij Trede 3/30+ volledige ontheffing SR verplichting.
 - I.g.v. inkoop bij PSO gecertificeerde partij mag resp. 10,20 of 30% SR waarde verrekend worden met opdracht.

Regionale stimulering vanuit Expertisecentrum Social Return

- Jaarlijks training WSP – PSO adviseur
- Stimuleringsregeling PSO / voucher t.w.v. 2.500,-
- Jaarlijks SOW event - Certificering is onderscheidende factor

Impact Ondernemen : Gemeente Apeldoorn

- Start 2021 Maex Apeldoorn / Platform stichtingen en soc. Initiatieven
- 2022 Pilot MKB Tool Maex – Traject Impact meten via Social Handprint met 12 lokale partijen
- 2023 Pilotgroep ontwikkelt door vanuit Scale Up Programma Impact Ondernemen

Inkoopplatform Impact Oost

- Vergroten vindbaarheid van impact ondernemers tbv aanbestedende diensten én SROI plichtige opdrachtnemers

Expertisecentrum
Social Return





Vragen?



MAEX



PSO

prestatieladder
socialer
ondernemen

Dank voor uw aandacht!



City Deal
Impact Ondernemen



Agenda
Stad